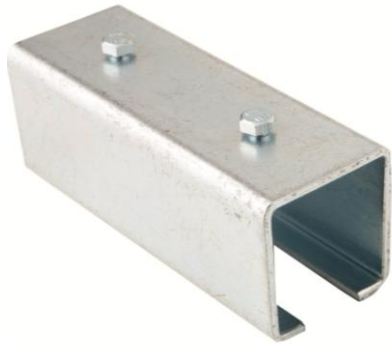


Cod. **47810**



## ES

**Designación:** Empalme raíl U-40

**Familia:** Rollapares

**Material:** Acero DD11

**Acabado:** Cincado

**Descripción:** Elemento que se utiliza para el empalme de raíl U-40.

## EN

**Designation:** Joint for rail U-40

**Family:** Trolleys

**Material:** DD11 steel

**Finish:** Zinc-plated

**Description:** Component used to join two rails U-40.

03/15 Rev.1

## FR

**Désignation:** Joint pour raíl U-40

**Famille:** Chariots

**Matériau:** Acier DD11

**Finition:** Zingué

**Description:** Élément utilisé pour joindre deux rails U-40.

## PO

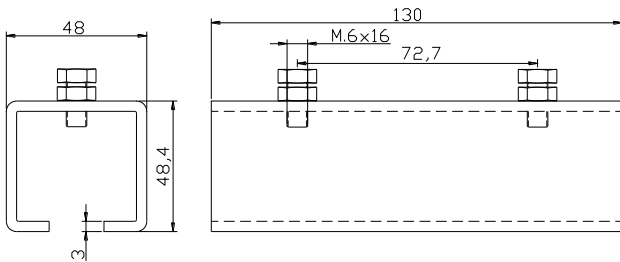
**Designação:** Conexão para trilho U-40

**Família:** Rodízios

**Material:** Aço DD11

**Acabamento:** Zincado

**Descrição:** Elemento que se utiliza para ligação de dois trilhos de U-40.



UNE/EN ISO 9001:2008

Estampaciones EBRO, S.L. – All rights reserved.  
Polg. Ind. Malpica Alfindén C/H 10 50171  
La Puebla de Alfindén - Zaragoza - Spain

Estampaciones EBRO, S.L. podrá realizar cambios en las especificaciones de sus productos sin previo aviso. Todas las imágenes, planos e información técnica pertenecen a Estampaciones EBRO, S.L. y están sujetas a derechos y regulación de copyright. Cualquier uso no autorizado expresamente será perseguido por vía legal. Product specifications are subjected to change without previous notice. All pictures, technical drawings and related specifications belong to Estampaciones EBRO, S.L and are defended by copyright's rules. All uses not expressly authorised will be legally prosecuted.