

ES

## Punto de giro 42 mm con rodamiento

### INOXIDABLE

**Familia:** Puntos de giro

**Material:** Acero Inoxidable AISI 303 ,Acero Inoxidable AISI 304L

**Acabado:** -----

**Peso máx. soportado\*:** Ver tabla

**Descripción:** Está compuesto por dos partes Superior e Inferior. La parte superior se instala soldando el cuadrado a la parte superior de la puerta, y la pletina al marco, o en su defecto, encarcelándola en el cemento.

La parte inferior se suelda al utilaje instalado en el suelo y a la parte inferior de la puerta permitiendo la apertura y cierre de la puerta

**\* En perfectas condiciones de instalación, uso y mantenimiento.**

FR

## Pivot 42 mm avec roulement en inoxidable

**Famille:** Ferrures portails

**Matériau:** Acier inoxydable AISI 303, Acier inoxydable AISI 304L

**Finition:** -----

**Poids max. supporté\*:** Voir tableau

**Description:** Il est composé de deux parties: Supérieure et Inférieure. La partie supérieure est installée soudant le carré à la partie supérieure de la porte et la platine à l'encadrement, ou, à défaut, la scellant dans le béton du mur. La partie inférieure est soudée à la pièce installée au sol et à la partie inférieure de la porte, en permettant son ouverture et fermeture.

**\*Dans des conditions d'usage, installation et maintenance parfaites.**

Estampaciones EBRO, S.L. podrá realizar cambios en las especificaciones de sus productos sin previo aviso. Todas las imágenes, planos e información técnica pertenecen a Estampaciones EBRO, S.L. y están sujetas a derechos y regulación de copyright. Cualquier uso no autorizado expresamente será perseguido por vía legal. Product specifications are subjected to change without previous notice. All pictures, technical drawings and related specifications belong to Estampaciones EBRO, S.L. and are defended by copyright's rules. All uses not expressly authorised will be legally prosecuted.

EN

## Stainless steel Pivot hinge 42 mm with bearing

**Family:** Swing gates

**Material:** Stainless steel AISI 303, Stainless steel AISI 304L

**Finish:** -----

**Maximum weight supported\*:** See table

**Description:** It is composed of two parts: Upper and Lower. The upper part is installed by welding the square to the upper part of the door and the plate to the frame, otherwise by fitting it into the concrete of the wall. The lower part is welded to the piece installed on the floor and to the lower part of the door, allowing its opening and closing.

**\*In perfect conditions of installation, usage and**

PO

## Ponto de rotação 42 mm com rolamento inoxidável

**Família:** Portas de cancela

**Material:** Aço inoxidável AISI 303, Aço inoxidável AISI 304L

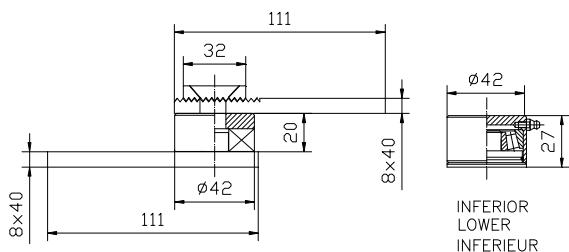
**Acabamento:** -----

**Peso máx. suportado:** Ver tabela

**Descrição:** Está composto por duas partes, Superior e Inferior. A parte superior instala-se soldando o quadrado à parte superior da porta, e a aba à moldura ou, na sua falta, prendendo-a ao cimento.

A parte inferior solda-se ao dispositivo instalado no chão e à parte inferior da porta, permitindo a abertura e o fecho da porta.

**\*Em perfeitas condições de instalação, uso e manutenção.**



03/16 Rev.0

Cod	Dimens.			Peso máx kg
591	42 mm Juego Jogo-Set-Jeu	3	3,20	375
5911	42 mm Superior Upper-Supérieur	2	1,60	375
5912	42 mm Inferior Lower Inférieur	2	0,55	1500



UNE/EN ISO 9001:2008

Estampaciones EBRO, S.L. – All rights reserved.  
Polg. Ind. Malpica Alfindén C/H 10 50171  
La Puebla de Alfindén - Zaragoza - Spain